

COMPANY PROFILE

会社名	有限会社伊藤工業
代表	代表取締役社長 伊藤 治幸
創業	昭和43年
設立	昭和56年
資本金	3,000,000円
本社	〒279-0023 千葉県浦安市高洲1-7-15
TEL	047-351-0459
FAX	047-351-0459
メールアドレス	abu3.ron9@jcom.home.ne.jp
ホームページ	https://ito-kogyo1963.com
事業内容	鉄筋メーカーの工場での資材管理 クレーン作業 鉄の溶接・溶断

<https://ito-kogyo1963.com>

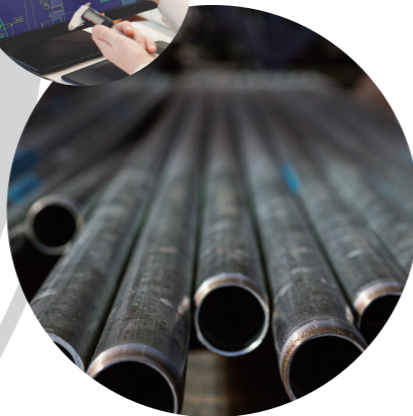


有限会社伊藤工業は鉄筋メーカーを支える会社です。
技術を若者へ繋げたい。

有限会社伊藤工業



伊藤工業を支える
鉄の
スペシャリストへ



未経験の方、高校を卒業する新卒の方でも安心して長く働ける
そんな環境作りを私たちは、目指しています。



若い世代に自社の想いを繋げる。

当社はチームワークを一番大切にしているので、頼りになる先輩社員たちが入社したあなたをリードしてくれます。お互いが尊重し合い、認め合う人間関係づくりが、自分の成長となり、我が社の成長に繋がると考えております。若い世代に当社の技術や想いを継承し、将来社会に貢献する人材に育てます。職種・業界経験はもちろん、社会人経験も必要ありません。当社で「共に働きたい!」「自身の成長を実感したい!」と思われる方、お待ちしております!

福利厚生

- 業務実態により昇給有り
- 業務実態により賞与有り
- 各種社会保険完備
- 交通費支給(規定有)
- 制服、工具支給
- 交流会有り(食事会)
- 資格支援制度

技術を若者へ繋げる。

伊藤工業は鉄のスペシャリスト集団として、
業界のさらなる発展を目指した技術向上・製造へ挑戦し続けます。

安全第一で元気あふれる会社です。
毎日笑いが絶えない職場で一緒に仕事をしませんか?



代表メッセージ

私たちの使命は自分たちの技術を活かし、鉄筋メーカーを支えることです。出来る技術をご提案し、製造し、提供する。いかにお客様に笑顔になって頂けるご提案や商品を提供できるか。スタッフ一同、日々考え、ものづくりに取り組んでいます。工場内での資材管理、クレーン作業、鉄の溶接、溶断など、ここには、ものづくりの責任を完璧に果たすための体制があります。さらに、今あるものを充実させながら、同時に新しい時代を担う人材・技術・システムを積極的に加え、スタッフ一同が働きやすい環境のもと、より優れた製品づくりを目指しています。

代表取締役社長 伊藤 治幸

世界中で活躍する鉄筋メーカーを支える、重要な仕事です!

技術者として目標を持ち、プロ意識を高く持って働く社風がここに 있습니다。日々のハイレベルな仕事を通して、専門的なスキルや知識を身につけ、より高度な仕事にもチャレンジ可能な会社です。



どんな人が働いているの?

優しく穏やかな人が多い会社です!安全第一で元気に働いています。会社と自分自身を、一緒に成長していきましょう!!



POINT.1
自ら考え
行動できる人



POINT.2
最後まで
やり遂げる人



POINT.3
チャレンジを
楽しめる人

<p>売上成長率</p> <p>175%</p> <p>年々売上増加! 業務拡大に伴い、 採用枠を拡大!</p>	<p>平均年齢</p> <p>40歳</p>	<p>免許所持率</p> <p>100%</p>	<p>若手定着率(3年以上)</p> <p>90.4%</p> <p>長く安心して働きやすい 福利厚生や社内体制を 整えています。</p>
	<p>男女比</p> <p>9:1</p>	<p>所定外労働時間/月</p> <p>0時間</p>	